

EVEREST

En spennende modulsofa med høye ben.

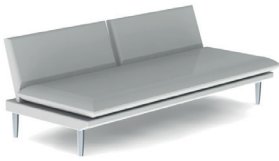
Modellen får forskjellige uttrykk, alt etter hvilken vange, setepute og ryggputeløsning man velger.



KOMBINASJONER

Everest har mange kombinasjonsmuligheter mellom seteputer og ryggputer.

Seteputer: Velg mellom hel setepute fast, delt seteputer fast eller delt setepute soft.



1. HEL SETEPUTE - FAST

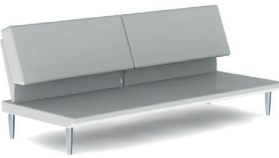


2. DELT SETEPUTE - FAST

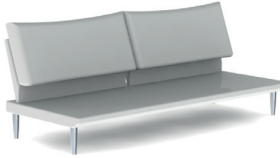


4. DELT SETEPUTE - SOFT

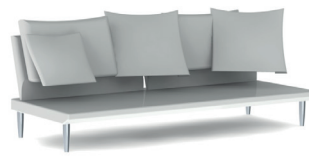
Ryggputer: Velg mellom fast, soft eller multi ryggputer



A. FAST RYGGPUTER

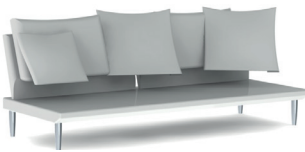


B. SOFT RYGGPUTER



C. MULTI RYGGPUTER

Ved multi ryggputer varierer antall puter fra modul til modul:



3,5 SETER

2 puter 70x50cm, 2 puter 60x60cm,
1 pute 50x50cm



3 SETER

2 puter 70x50cm, 1 pute 60x60cm,
1 pute 50x50cm



2,5 SETER

2 puter 70x50cm
1 pute 60x60cm



1,5 SETER

1 pute 70x50cm
1 pute 60x60cm



VINKEL

2 puter 70x50cm
1 pute 60x60cm

VANGER



VANGE A
8,5 cm



VANGE B
14 cm



VANGE C
11,5 cm

OPPBYGNING

Ramme:

Kryssfiner av bjørk med sarg av limtre. Nozagfjærer i kombinasjon med 3 lags kvalitetsduk.

Seteputer - fast eller soft:

Vendbare puter i stoff. Puter i hud er ikke vendbare pga. at hud ikke slipper gjennom luft når man setter seg ned i sofaen. De faste seteputene (hel og delt) er av formstøpt kaldskum med pålimt fiber og er trukket med trikotasjeduk. Soft seteputer er av dun og skumsticks.

Rygg og ryggputer - fast eller soft

Ryggen er formstøpt med stållegg. Soft ryggpute er laget av dun og skumsticks. Fast ryggpute er i skåret kaldskum.

BEN

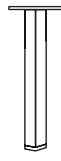
Everest tilbys med 19 cm ben. Benyttes skråstilte treben på et vinkeloppsett, vil tilhørende loddrette ben blir brukt på vinkelmodulen. Sitte høyde: 42 cm



458
Eik



508
Eik



558
Sortlakkert



538/548
Børstet stål/
Sortlakkert

TREVERKSFARGER

Ben i eik kan fås i ulike farger.



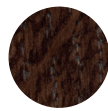
Hvitpigmentert



Gråoljet



Oljet



Wenge



Lyslakkert



Ubehandlet

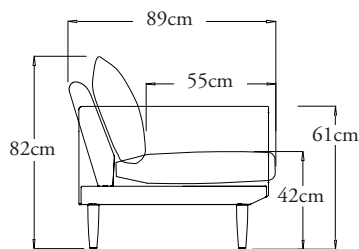


Sortlakkert



Valnøtt

MÅL



VIKTIG

Husk å legge inn riktig modulnummer på bestillingen. Start alltid fra venstre, sett forfra.

Setemodulene kan alene kobles mot hjørnemodul eller vange/dekkplate. Det er ikke mulig å koble to setemoduler sammen.

Følgende tekstiler blir skåret i X-retning, og vil få en søm plassert på midten av den hele seteputen: Cabana

Dette produktet blir levert **DELVIS MONTERT**

BEKLEDNING

Everest kan leveres i ett tekstil over hele sofaen eller i en kombinasjon av tekstiler og farger.



Bekledning 1
En bekledning på hele sofaen.



Bekledning 2
En bekledning utvendig og på sitteputer. En bekledning på ryggputer.



Bekledning 3
En bekledning utvendig. En bekledning på ryggputer og sitteputer.



Multiputer 1



Multiputer 2



Multiputer 3