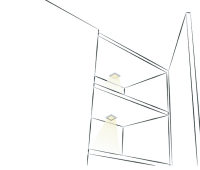
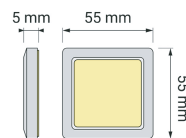


LED BELYSNING lighting/valaistus



SV Ytterligare information

Apparatskyddsklass: Klass III
Diffusor: Opal, Transparent
Färg: Aluminium, svart
Kraft: 3 W
Installation: Ytmontering
Kraftkällspänning: 12V DC
Strömladd: 2 m
Diameter på hålet för tråden: 7 mm
Internationellt skyddsbetyg: IP 20
Mått: 55 mm x 55 mm x 5 mm

EN Additional information

Appliance protection classes Class III
Diffuser: Opal, Transparent
Colour: Aluminum, Black
Power: 3 W
Installation: Surface mount
Power supply voltage: 12 V DC
Power cord: 2 m
Diameter of the hole for the wire: 7 mm
International Protection Rating: IP 20
Dimension: 55 mm x 55 mm x 5 mm

FI Lisäinformaatio

Laitteiden suojaluokat: Luokka III
Hajotin: Opaali, läpinäkyvä
Väri: Alumiini, musta
Teho: 3W
Asennus: Pinta-asennus
Virtalähteen jännite: 12V DC
Virtajohto: 2 m
Johdon reiän halkaisija: 7 mm
Kansainvälinen suojaluokitus: IP 20
Ulottuvuus: 55mm x 55mm x 5mm

MONTERINGSINSTRUKTIONER FÖR HLT SQUARE2 KIT

GENERELLA KOMMENTARER

HLT Sp. Zoo. ansvarar inte för skador till följd av felaktig installation, användning av felaktiga komponenter, tekniska ändringar och underlåtenhet att följa denna uppsättning instruktioner.

- Spara instruktionerna.
- Specifikationerna finns på en karakteriserad etikett.

VÄNLIGEN LÄS INNAN MONTERING

Satsen är kompatibel med 230V ~ 50Hz strömkälla; tillverkad i 2:a skyddsklass och märkt med symbol . Kapslingsklass: IP20. Anslut satsen till ett uttag anslut till en 230V ~ 50Hz strömkälla. Installera enligt rekommendationerna i monteringsanvisningen.

WARNING! Under montering och lampbyte är det absolut nödvändigt att koppla bort satsen från strömförsörjningen, för att följa säkerhetsreglerna och vara försiktig. Den totala effekten av satsens fixturer får inte överstiga märkeffekten för en adapter/transformator. Set märkta med symbol måste installeras på obrännbar yta (dvs. Material som inte brinner och inte stödjer förbränning) eller normalt brännbart (dvs vilken flampunkt är minst 200°C, som inte deformeras och inte mjuknar vid denna temperatur). Till exempel: metall, gips, trä, träbaserade material med en tjocklek större än 2 mm. Använd endast en mjuk, torr trasa för rengöring; använd aldrig kemikalier.

HOPSÄTTNING

Monteringen ska göras enligt bildinstruktionen.

WARNING! Se till att alla elektriska anslutningar och monteringar är korrekt gjorda, dvs för att utesluta ett fel. Under installationen av möbelen, var särskilt försiktig så att du inte skadar isoleringen av elektriska kablar i uppsättningen.

ASSEMBLY INSTRUCTIONS FOR HLT SQUARE2 KIT

GENERAL COMMENTS

HLT Sp. Zo.o. is not liable for damages resulting from improper installation, use of incorrect components, technical changes and the failure to follow this set of instructions.

- Keep the instructions.
- Specifications are located on a characterized label.

PLEASE READ BEFORE ASSEMBLY

The kit is compatible with 230V ~ 50Hz power source; made in 2nd protection class and marked with symbol . Degree of kit's protection: IP20. Plug the kit into an outlet connected to a 230V ~ 50Hz power source. Install according to the recommendations of the assembly instructions.

WARNING! During assembly and lamp replacement it is absolutely necessary to disconnect the kit from the power supply, in order to comply with safety rules and to be cautious. The total power of the kit's fixtures may not exceed the rated power of an adapter/transformer. Sets marked with symbol must be installed on non-combustible surface (ie. Material that does not burn and does not support burning) or normally combustible (ie. Which flashpoint is at least 200°C, which is not deformed and does not soften at this temperature). For example: metal, gypsum, wood, wood-based materials with a thickness greater than 2 mm. For cleaning use only a soft, dry cloth; never use chemicals.

ASSEMBLY

The assembly should be made according to the picture instruction.

WARNING! Ensure that all electrical connections and mountings are made correctly, ie so as to exclude a malfunction. During the installation of the furniture, take special care not to damage the insulation of electrical cables of the set.

HLT SQUARE2 KIT:N ASENNUSOHJEET

YLEISET KOMMENTIT

HLT Sp. Eläintarha. ei ole vastuussa vahingoista, jotka johtuvat virheellisestä asennuksesta, väärin komponenttien käytöstä, teknisistä muutoksista tai näiden ohjeiden noudattamatta jättämisestä.

- Säilytä ohjeet.
- Tekniset tiedot ovat merkityt etikettejä.

LUE ENNEN KOKOAMISTA

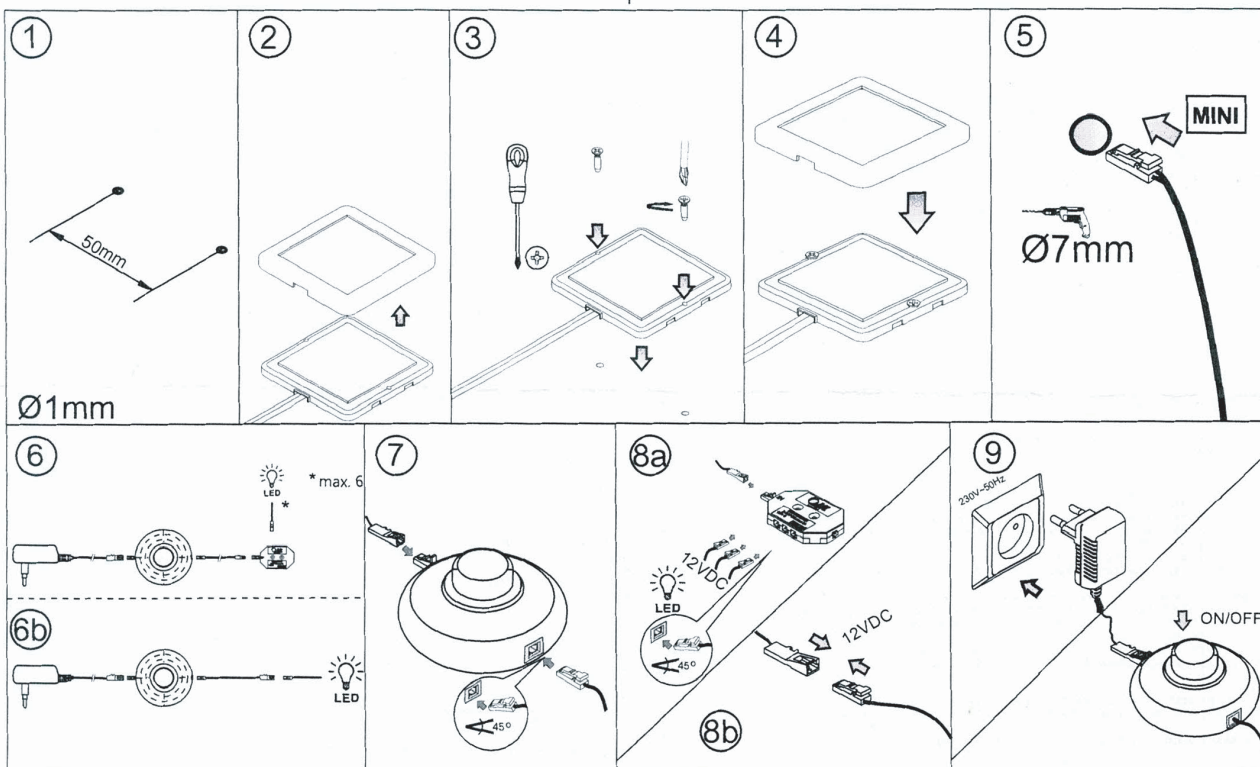
Sarja on yhteensopiva 230V ~ 50Hz virtalähteen kanssa; valmistettu 2. suojaluokassa ja merkitty symbolilla . Sarjan suojausaste: IP20. Liitä sarja pistorasiaan, joka on kytketty 230 V ~ 50 Hz virtalähteeseen. Asenna asennusohjeen suositusten mukaisesti.

VAROITUS! Kokoamisen ja lampun vaihdon aikana sarja on ehdottomasti irrotettava sähköverkosta turvallisuusmääräysten noudattamiseksi ja varovaisuuden vuoksi. Sarjan kiinnittimien kokonaisteho ei saa ylittää sovitinmuuntajan nimellistehoa. Symbolilla merkityt sarjat tulee asentaa palamattomalle pinnalle (esim. materiaali, joka ei pala eikä tue palamista) tai normaalisti palavalle (eli jonka leimahduspiste on vähintään 200°C, joka ei muutu eikä pehmenä tässä lämpötilassa). Esimerkiksi: metalli, kipsi, puu, puupohjaiset materiaalit, joiden paksuus on yli 2 mm. Käytä puhdistukseen vain pehmeää, kuivaa liinaa; älä koskaan käytä kemikaaleja.

KOKOONPANO

Kokoonpano tulee tehdä kuvan ohjeen mukaan.

VAROITUS! Varmista, että kaikki sähköliitännät ja asennukset on tehty oikein, ts. toimintahäiriöiden välttämiseksi. Varo huonekalujen asennuksen aikana, ettei vahingoita sarjan sähkökaapeleiden eristystä.



DR-INS-0264LN



www.torkelson.se

